
Consideraciones y sugerencias de contenido del Programa Construye T Semestre 1-2017

Tabla de contenido

1. CONOCER EL PROGRAMA CONSTRUYE T	2
1.1 ESTRUCTURA GENERAL.....	2
1.2 MATERIAL	4
1.2 EJEMPLO SEMESTRE 1 – 2017	4
2. RESPONSABILIDADES EN LA IMPLEMENTACIÓN	5
2.1 RESPONSABILIDADES DEL DIRECTOR	5
2.2 RESPONSABILIDADES DEL TUTOR CONSTRUYE T.....	5
2.3 RESPONSABILIDADES DEL CUERPO DOCENTE	6
3. AGENDAS DE ACTIVIDADES	6
3.1 AGENDA DE TRABAJO PARA DIRECTOR DE PLANTEL	6
3.2 AGENDA DE TRABAJO PARA TUTOR/A CONSTRUYE T.....	7
3.3 AGENDA DE TRABAJO PARA CUERPO DOCENTE	8
4. PREGUNTAS FRECUENTES.....	10
PREGUNTAS GENERALES	10
PREGUNTAS FRECUENTES DE LOS DIRECTORES Y TUTORES SOBRE LA IMPLANTACIÓN DEL PROGRAMA.....	12
PREGUNTAS FRECUENTES DE LOS DOCENTES.....	13



1. Conocer el programa Construye T

Construye T es un programa que enseña habilidades socioemocionales a estudiantes de bachillerato. Su objetivo es mejorar los ambientes escolares y promover el aprendizaje de las habilidades socioemocionales de las y los jóvenes, para elevar su bienestar presente y futuro y puedan enfrentar exitosamente sus retos académicos y personales.

Las habilidades socioemocionales permiten identificar y regular las emociones, sentir y mostrar empatía, establecer relaciones positivas, alcanzar metas personales y tomar decisiones asertivas.

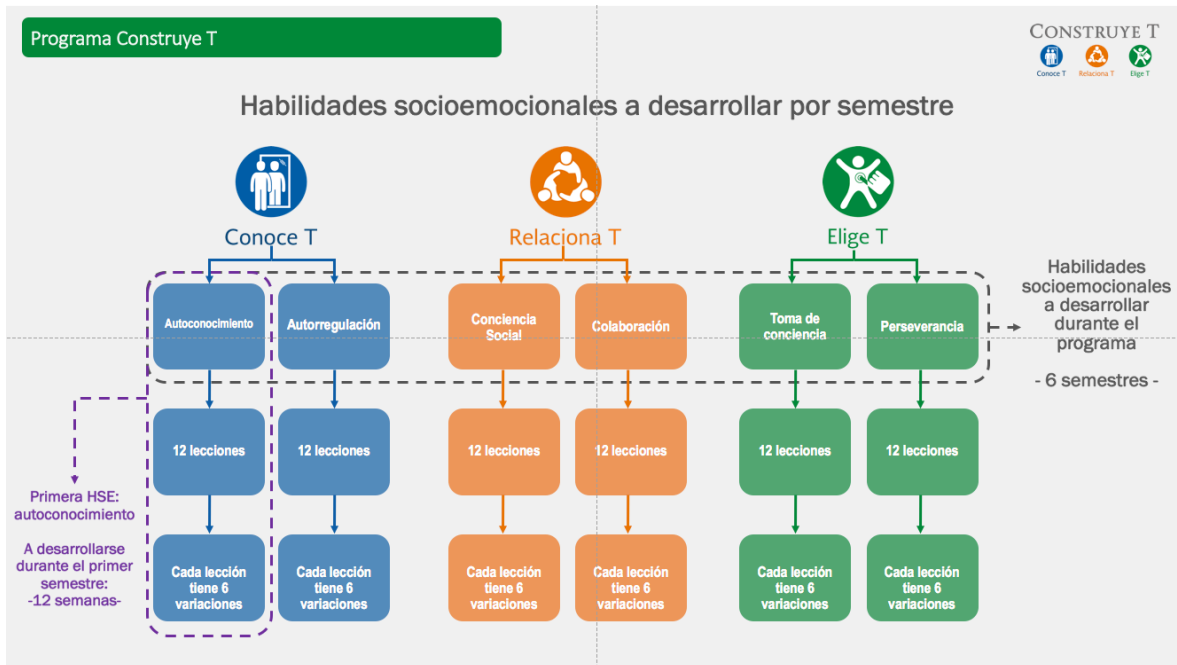
En el Nuevo Modelo Educativo, la educación socioemocional acompaña al currículo formal de educación obligatoria. Por lo cual, Construye T se rediseña para brindar mayor capacitación a directivos y docentes, mayor acompañamiento y mayor claridad en el uso de los materiales.

La nueva propuesta del Programa Construye T, por un lado, proporciona tiempo adecuado para la implementación de materiales, así como actividades que sirvan como herramientas para mejorar el ambiente escolar. Por el otro, permite que todos los docentes sean capacitados, a través de cursos, en la pedagogía y evaluación de 6 habilidades socioemocionales, una por semestre, y en la impartición semanal de una lección.

1.1 Estructura general

El **Programa Construye T** se compone de tres aspectos fundamentales: **Conoce T**, que promueve habilidades para identificar, conocer y manejar nuestras propias emociones; **Relaciona T**, para establecer relaciones constructivas con otras personas y **Elige T**, para tomar decisiones reflexivas y responsables en distintos ámbitos de la vida y para lograr metas.

Cada uno de los aspectos se trabajará a partir del desarrollo de habilidades socioemocionales específicas: *autoconocimiento*, *autorregulación*, *conciencia social*, *colaboración*, *toma de decisiones* y *perseverancia*. Y de tres herramientas que se trabajan transversalmente: *atención*, *claridad* y *lenguaje emocional*.



Cada una de las habilidades socioemocionales antecede y acompaña a la siguiente, en la búsqueda de acciones y decisiones que promueven el bienestar personal y de su entorno. Se complementan entre sí, de manera que todas se construirán y fortalecerán simultáneamente. Con el fin de lograr el objetivo, se propone la siguiente estructura:

- Las habilidades socioemocionales se trabajan a través de 12 lecciones diseñadas *ad hoc* para el análisis, la práctica y el uso de conceptos clave específicos de cada una. El trabajo de una habilidad socioemocional tiene una duración de un semestre completo: 12 semanas.
- Cada lección está compuesta por seis variaciones. Cada semana, los estudiantes trabajarán en sus horas clase, las seis variaciones de una lección.
- Cada variación se trabajará en el transcurso de su clase, por un profesor específico, con una duración de 20 minutos.
- Cada variación para el estudiante tiene una variación para el profesor que servirá de guía para la implementación.

Los docentes abordarán los mismos temas en cada lección, pero desde diferentes perspectivas, de manera que las actividades de aprendizaje de cada lección serán diferentes y complementarias permitiendo que los estudiantes profundicen en cada habilidad.



1.2 Material

En la página web del Programa Construye T se encuentra el material que se impartirá durante el semestre:

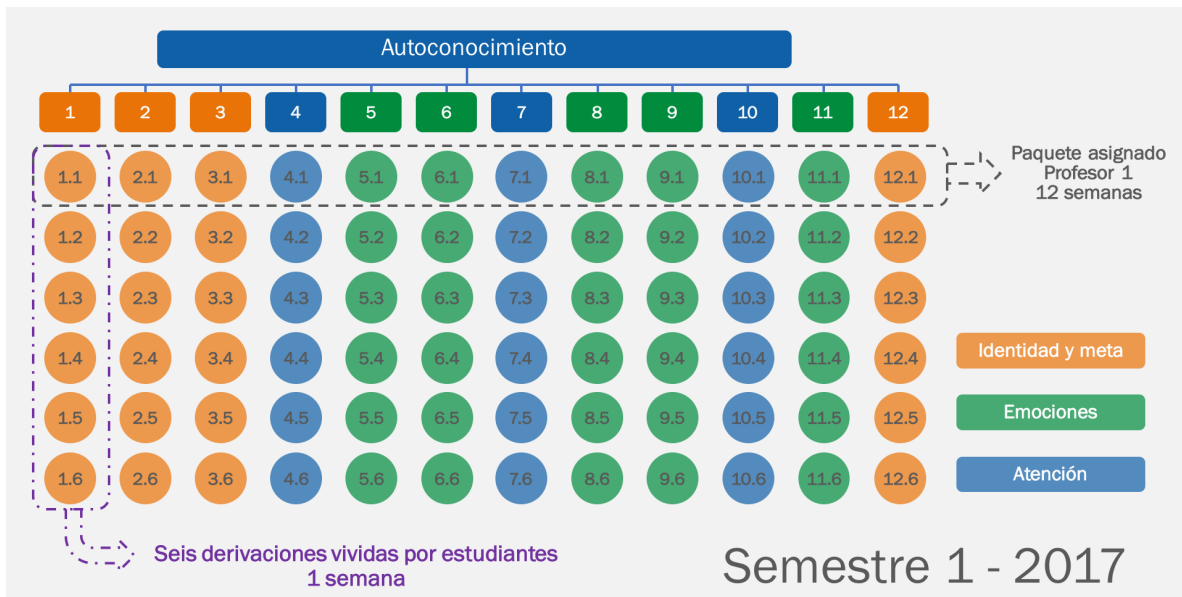
1. Una lección introductoria llamada Lección 0 que todos los docentes deberán revisar, con el fin de que conozcan las ventajas y objetivos del programa Construye T.
2. Las lecciones con sus respectivas variaciones que cada profesor implementará en su grupo.
3. Cada lección viene acompañada de una guía didáctica para el docente y una hoja de trabajo para el estudiante, la cual incluye las instrucciones y el material complementario sobre la actividad que estará realizando.
4. Espacio virtual para atender dudas y reflexiones que surgieran durante la implementación con el fin de acompañar el proceso.
5. Videos en los que se modelan algunas de las lecciones a impartir y un repositorio de materiales de apoyo.
6. El programa completo de capacitación para docentes, directivos y tutores del Programa Construye T.

1.2 Ejemplo Semestre 1 – 2017

De manera ilustrativa, mostramos la estructura del Semestre 1 – 2017, en el que se trabajará la habilidad socioemocional del *Autoconocimiento*.

Cada profesor recibirá un paquete de 12 variaciones, cada una de una lección diferente para completar de manera transversal la habilidad socioemocional de, en este caso, el autoconocimiento.

Las lecciones se entregarán con una semana de anticipación para su revisión, su realización por cada uno de los profesores y la reflexión sobre ellas.



2. Responsabilidades en la implementación

2.1 Responsabilidades del director

- Tomar curso *on line* sobre habilidades socioemocionales.
- Asignar al Tutor Construye T en el plantel.
- Realizar una reunión de bienvenida y explicación del Programa Construye T.
- Asignar los paquetes de variaciones. Cada Profesor/a tendrá su paquete y podrá corroborar información en el informe del Tutor Construye T.

2.2 Responsabilidades del tutor Construye T

- Tomar curso *on line* *Líderes Construye T* (12 horas de duración).
- Tomar curso *on line* avanzado.
- Su misión es facilitar el programa de capacitación a los demás docentes, así como organizarles para tomar sesiones del curso juntos, de manera que respondan los ejercicios en grupo y tengan un espacio para resolver dudas.
- En los procesos de interacción con el cuerpo docente, tendrá que poner en uso las herramientas trabajadas y aprendidas en los cursos: con el ejemplo se aprende.
- Acompañamiento a través de asesorías personalizadas a los docentes acerca de la implantación del programa y la enseñanza de las habilidades socioemocionales a lo largo del ciclo escolar.
- Reuniones grupales mensuales para analizar progreso y tomar decisiones que mejoren la implementación.
- Promoverán el programa entre alumnos, padres de familia y con el resto de la comunidad escolar.

2.3 Responsabilidades del cuerpo docente

- Tomar curso *on line Líderes Construye T* para docentes.
- Tomar curso *on line* avanzado.
- Al recibir el paquete de variaciones asignadas, es indispensable que se revise el material, para lo que recomendamos la realización de las lecciones por propia cuenta.
- Trabajar en hora de clase las variaciones que le fueron asignadas (20 minutos por clase).
- Realizar la evaluación de cierre de cada una de las variaciones para analizarlas durante la reunión mensual.

Podrá apoyar su labor con material complementario y videos de modelaje del tema que impartirá.

3. Agendas de actividades

Con el fin de apoyar el trabajo que se realizará en cada uno de los planteles donde se vivenciará el Programa Construye T, compartimos una guía de actividades que servirá para revisar las tareas pendientes y realizadas.

3.1 Agenda de trabajo para **director de plantel**

Actividad	Observaciones	¿Realizado? Observaciones
Tomar el curso en línea <i>Líderes Construye T</i> para directores, tutores y docentes, disponible en la siguiente liga:	En este curso, se podrá comprender la importancia de desarrollar HSE en los estudiantes y cómo implementar el programa Construye T en el plantel y en el aula.	
Nombrar al tutor Construye T	Seleccione a un docente reconocido por su liderazgo e interesado en el programa.	
Asegurar que el tutor Construye T esté registrado en la siguiente liga:	Es necesario que usted y el tutor asignado estén en constante comunicación.	
Revisar lecciones para el estudiante y para el profesor	Se recomienda analizar cada uno de los apartados que contiene la lección de manera individual.	
Asignar las versiones disciplinares que le tocará impartir a cada docente.	Recuerde que este curso tiene 6 versiones diferentes para cada una de las lecciones. Revisar propuesta para asignación. (Archivo “Formato asignación profesores”)	



Convocar a reunión con el tutor Construye T y docentes.	Revisar propuesta de reunión. (Archivo “Reunión Director”)	
Asegurar que todos los docentes lean la lección 0 (agregar link)	Asignar a un docente de cada grupo para que verifique que todos los docentes hayan leído la lección 0. Esta lección tiene la finalidad de que todos conozcan las ventajas y el objetivo del Programa Construye T como lo conocerán sus estudiantes (Archivo “Ejemplo de lección 0”)	

3.2 Agenda de trabajo para tutor/a Construye T

Con el fin de apoyar el trabajo del tutor Construye T, compartimos una guía de actividades que servirá para revisar las tareas pendientes y realizadas.

Actividad	Observaciones	¿Realizado? Observaciones
Tomar el curso en línea Líderes Construye T para directores, tutores y docentes, disponible en la siguiente liga:	En este curso, se podrá comprender la importancia de desarrollar HSE en los estudiantes y cómo implementar el programa Construye T en el plantel y en el aula.	
Asegurar que los docentes tomen el curso en línea Líderes Construye T	Si no alcanzaron a terminarlo, comunicarles que el material completo del curso estará disponible en el repositorio de materiales de apoyo, en la página de Construye T.	
Conseguir una copia con el director de la asignación de paquetes de lecciones para cada profesor.	Es necesario que usted y el director estén en constante comunicación.	
Revisar las lecciones para el estudiante y para el profesor.	Se recomienda analizar cada uno de los apartados que contiene la lección de manera individual.	
Organizar una sesión introductoria con docentes.	Generar un espacio para que los docentes vivan de manera presencial algunas sesiones del curso en línea Líderes Construye T y puedan hacer los ejercicios en equipo.	
Entregar tus datos a los profesores para poderte ubicar	Es necesario que esté en constante comunicación con los profesores que implementarán el programa.	
Establecer un lugar de trabajo para las juntas semanales o mensuales.		
Confeccionar un plan de seguimiento.	Implementa el sistema de seguimiento que mejor te acomode a las circunstancias, recursos y costumbres de tu plantel. Recuerda que lo que más nos interesa es tener retroalimentación sobre las fortalezas y debilidades del programa. Más adelante te daremos información al respecto	
Tomar el curso en línea avanzado	Espera el lanzamiento del curso en los próximos meses	
Promover que los docentes tomen el curso avanzado en línea.	Una vez lanzado el curso, genera espacios para que los docentes puedan tomar sesiones del curso avanzado juntos, y así realicen los ejercicios en equipos.	

3.3 Agenda de trabajo para **cuerpo docente**

Con el fin de apoyar el trabajo del cuerpo docente, compartimos una guía de actividades que servirá para revisar las tareas pendientes y realizadas.

Actividad	Observaciones	¿Realizado? Observaciones
Tomar el curso en línea Líderes Construye T para directores, tutores y docentes, disponible en la siguiente liga:	En caso de que no se hayan inscrito en tiempo, el material del curso completo estará disponible en el repositorio de materiales de apoyo, en la página de Construye T.	
El tutor te asignará una de las versiones disciplinares de las lecciones.	Una vez que el director o tutor Construye T de tu plantel te haya asignado una de las versiones de las lecciones del semestre, ingresa a la sección de recursos para el docente de la página web Construye T y descarga la guía para el docente junto con las hojas de trabajo del estudiante.	
Realizar la lectura de la introducción a la habilidad socioemocional del semestre.	Esta actividad brindará una mirada global del objetivo que se persigue este semestre.	
Revisar todas las lecciones del Programa Construye T.		
Revisar las guías para el profesor de la versión disciplinar que te tocó	Las actividades están muy claras y te irán guiando paso a paso. Encontrarás toda la información que necesitas para impartir la lección en el aula y saber cómo evaluarla.	
Preparar las sesiones previo a la clase	Consulta el material de apoyo que iremos compartiendo en el repositorio y los videos de modelaje del tema que vas a impartir. Haz llegar a los estudiantes las hojas de trabajo de la forma que más se te facilite en función de las posibilidades, recursos o costumbres de tu plantel. Por ejemplo, puedes pedir a los alumnos que fotocopien el material antes de cada clase o que lleven una libreta o un folder con hojas blancas donde vayan generando los ejercicios cuyas instrucciones puedes proyectar o copiar en el pizarrón.	
Realizar todas las lecciones	Se recomienda que se realicen todas las lecciones del paquete asignado durante el semestre.	
Utilizar las fichas anteriores de Construye T como material de consulta	Las fichas anteriores de Construye T seguirán disponibles en la página web y podrán ser consultadas como material de apoyo. En el salón de clases se deberán utilizar el paquete de lecciones de aprendizaje del nuevo currículo.	
Se aconseja tomar el curso en línea avanzado	Espera el lanzamiento del curso en los próximos meses. Si bien no es obligatorio, será de gran utilidad para la implementación del programa.	
Ante cualquier duda, acudir al Tutor Construye T.	Si tienes dudas, acércate al tutor Construye T de tu plantel. Él debe ayudarte a resolverlas y si no conoce las respuestas tendrá canales de asesoría.	

4. Preguntas frecuentes

Preguntas generales

¿Cómo participará la comunidad escolar en el programa Construye T?

Para la implementación exitosa de Construye T es necesaria la participación de docentes, directivos y tutores Construye T.

Los directivos de cada plantel tienen en sus manos la tarea de arrancar el programa y son quienes designarán a un docente como tutor Construye T. Entre los dos tomarán el liderazgo de este programa, difundiendo y convenciendo a los docentes que las habilidades socioemocionales son una prioridad. Las y los profesores convivimos con estudiantes que tienen emociones. Siempre hemos atendido estas situaciones. Ahora, se propone trabajar con ellas con el acompañamiento de una mirada profesional: Construye T.

Pondrán en marcha el programa y darán seguimiento a su implantación. Brindarán acompañamiento a docentes, promoverán su participación en el programa de capacitación y les brindarán asesoría sobre la enseñanza de las habilidades socioemocionales.

Asignarán a cada docente el material del currículo Construye T que debe dar en su clase y deberán tomar el curso Líderes Construye T, antes que la planta docente.

¿Cómo se trabajará este Semestre 1 - 2017?

Este semestre, que ya inició, todos los grupos trabajarán Autoconocimiento. El siguiente, autorregulación, después conciencia social, más adelante colaboración, en el 2019 se iniciará con toma de decisiones y finalmente con perseverancia.

En mayo del 2020 egresará la primera generación que haya cursado las seis habilidades. Los jóvenes que actualmente cursan del segundo semestre en adelante, no trabajarán las seis habilidades, sin embargo, el autoconocimiento y la autorregulación son la base y el cimiento de todo lo demás.

¿Qué pasará con el material que usábamos antes en Construye T como las fichas, webinars y otros?

El programa Construye T se ha enriquecido y a partir del ciclo 2017-1 te facilitará nuevos materiales.



La estrategia de implantación consiste en que todos los docentes implementen en sus clases las lecciones de aprendizaje del nuevo programa, las cuales están articuladas en un currículum y cuentan con un diseño instruccional específico.

Las fichas y otros materiales desarrolladas anteriormente estarán disponibles como recursos adicionales en la página de internet de Construye T. ¡Síguelos usando como un material de apoyo adicional!

¿Qué pasará con las fichas?

Los materiales principales del programa serán las lecciones de aprendizaje del nuevo currículum. Las fichas que habíamos usado hasta ahora seguirán disponibles en la página de Construye T como un recurso adicional.

¿Qué pasará con las Comunidades de Aprendizaje Socioemocional?

Las Comunidades de Aprendizaje Socioemocional (CAS) eran parte muy importante de la estrategia anterior de Construye T. En este nuevo diseño, no se enfatiza la formación de estas comunidades pues ahora se brinda desde inicio un currículum articulado y una estrategia de capacitación para implementar el programa. Sin embargo, es sumamente recomendable contar con un espacio en el plantel donde el tutor Construye T y los docentes se reúnan para realizar los cursos de capacitación y las actividades grupales, así como para resolver dudas sobre la implementación.

Si en tu plantel ya se había integrado una Comunidad de Aprendizaje Socioemocional (CAS) aprovechen este espacio de trabajo para los propósitos mencionados. Si el plantel tiene programadas otras actividades relacionadas con la mejora de los ambientes escolares, también pueden emplear estas estructuras para trabajar con Construye T. En un futuro, las actividades del programa también se podrán llevar a cabo como parte de la estrategia de las Academias de la educación media superior.

Si en tu plantel no hay CAS u otras estructuras donde los tutores Construye T puedan facilitar los cursos de capacitación en línea o dar seguimiento a las preguntas de los docentes, les recomendamos organizar al menos una o dos sesiones al mes en las que el tutor se reúna con los docentes para resolver dudas. Más adelante les facilitaremos los lineamientos y herramientas para poner en marcha estas sesiones de retroalimentación y seguimiento.



Preguntas frecuentes de los directores y tutores sobre la implantación del programa

¿Qué criterio debo usar para asignar los paquetes a los docentes?

En este semestre todos los docentes de los seis semestres trabajarán la habilidad de *autoconocimiento*. Para asignar el material, elige seis profesores de cada grupo, de cada semestre. A cada uno de estos seis profesores asignales un paquete de lecciones.

Hay cuatro paquetes de contenido genérico y dos paquetes que tienen contenido disciplinar. Los que tienen contenido disciplinar son del campo de Matemáticas y de Humanidades.

Cabe señalar que, aunque los contenidos de estos dos paquetes son disciplinares, es decir, relacionados con matemáticas y humanidades respectivamente, pueden ser enseñados por cualquier docente pues el enfoque está puesto en las habilidades socioemocionales, más que en las disciplinas.

Entonces a cada uno de los seis docentes les va a corresponder un paquete diferente.

El paquete que corresponde a Matemáticas idealmente se asignará a un docente que imparta alguna de las materias de ese campo disciplinar o temas afines. De igual forma el de Humanidades conviene que lo imparta un docente de Ética y valores, Literatura, Filosofía o temas similares.

Los otros cuatro paquetes se pueden repartir indistintamente entre los demás profesores.

Lo más importante es que los seis docentes de un grupo tengan un paquete diferente para que los estudiantes no repitan lecciones. Puedes usar el formato de asignación de paquetes que hemos diseñado como ejemplo.

¿Qué pasa si un grupo lleva más de seis clases?

Si un grupo tiene más de seis clases, habrá algún docente que no dé lecciones de habilidades socioemocionales.

¿Cuántas lecciones se tienen que dar al semestre?

Cada profesor dará un total de 12 lecciones al semestre. El programa está diseñado para que los docentes impartan una lección semanal, pero habrá semanas en que no sea posible impartirla debido a días festivos u otras actividades.

¿Qué pasa si en mi plantel solo tenemos 5 asignaturas por semestre para cada grupo?

Sólo se asignarán cinco de los seis paquetes de lecciones. El paquete de lecciones que no se asignará en estos casos será identificado con una leyenda particular.

¿Qué pasa si en mi plantel tenemos más de seis asignaturas por semestre para cada grupo?

Eliges a seis docentes de esas asignaturas para designar cada paquete. El resto no tiene la responsabilidad de implementar lecciones del programa.

¿Qué pasa si un docente es responsable de impartir dos asignaturas a un mismo grupo?

Sólo se le asigna un paquete.

¿Qué pasa si un mismo profesor imparte clases en diferentes grupos?

Sólo se le asigna un paquete para un grupo. Busca la manera en la que todos los grupos donde da clases este docente, tengan asignados los seis paquetes.

¿Qué hago si tengo dudas o sugerencias para la implementación del programa?

Es importante que durante el proceso nos hagas saber tus inquietudes, recomendaciones, sugerencias. Tu retroalimentación nos ayuda a mejorar el programa y a asegurarnos que cumple con su propósito. En breve te informaremos la vía de comunicación que utilizaremos.

Preguntas frecuentes de los docentes

¿Qué pasa si no hay un paquete de mi materia?

Puedes usar el paquete que más se parezca a la materia que enseñas. Por ejemplo, si impartes la clase de Lógica, implementa el paquete de Matemáticas. O bien, puedes usar un paquete genérico. Recuerda que, si bien algunas lecciones tienen contenido disciplinar, los paquetes están diseñados para que cualquier docente, sin distinción, pueda enseñarlo. No tienes que ser un experto en la materia.

¿Tenemos que seguir las actividades al pie de la letra?

Sí. En un principio te recomendamos que las sigas tal como te las damos. Con el tiempo tendrás más experiencia para hacer variaciones sin perder de vista el objetivo de cada lección.

Las lecciones están ordenadas para desarrollar las habilidades socioemocionales gradual y progresivamente. Si no se sigue la programación que proponemos es fácil que se confunda el objetivo de la sesión o que haya lagunas en el desarrollo de las habilidades.

¿Además de los paquetes tendremos otro material de apoyo?

Sí. Además de los paquetes, contarás con videos donde se modelan las lecciones a impartir y tendrás un repositorio de materiales de apoyo que iremos actualizando a lo largo de los



CONSTRUYE T



Conoce T



Relaciona T



Elige T



próximos meses. Contarás con un espacio web donde dialogar con tus colegas sobre las lecciones, cómo son sus experiencias, consejos y dudas que pudieran surgir.

¿Qué hago si tengo dudas o sugerencias para la implementación del programa?

Acércate al tutor Construye T. El tutor de tu plantel podrá resolver algunas dudas o las podrá canalizar con nosotros.

Sabemos que aún quedan preguntas pendientes por resolver por lo que a lo largo del programa te daremos la información que aclare las inquietudes. Agradecemos tu paciencia en este proceso de innovación. Recuerda que es la primera vez que este diseño se implementa y lo iremos afinando juntos para que el programa rinda los frutos que esperamos.